



# La réparation du ligament croisé antérieur par DIDT 4 tunnels

**Dr PIERRE**

**Chirurgien du Genou**

**Membre Titulaire de**

**la Société Française d'arthroscopie**

Cette intervention consiste à refaire un ligament croisé antérieur en utilisant les tendons du droit interne et du demi tendineux comme greffon et à les placer sous arthroscopie en position anatomique. Ce nouveau ligament est mis en place dans l'articulation par l'intermédiaire de quatre petits tunnels osseux, au niveau du tibia et du fémur.

Cette technique remplace les 2 faisceaux du ligament croisé antérieur (antéropostérieur et postéro-latéral) alors que les autres techniques (Kenneth-Jones et DIDT classique) ne remplacent qu'un seul des 2 faisceaux laissant ainsi une instabilité rotatoire pouvant être nuisible pour le genou à moyen terme

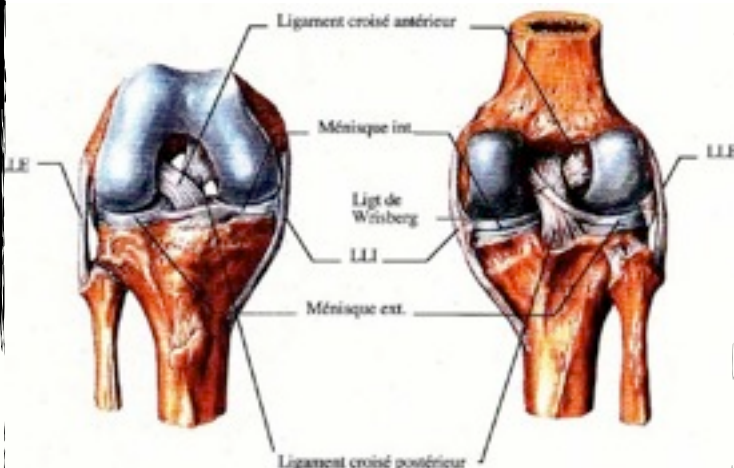
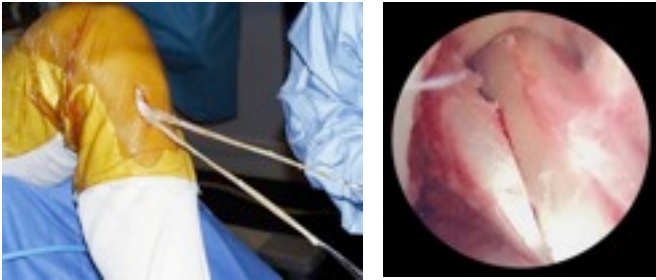
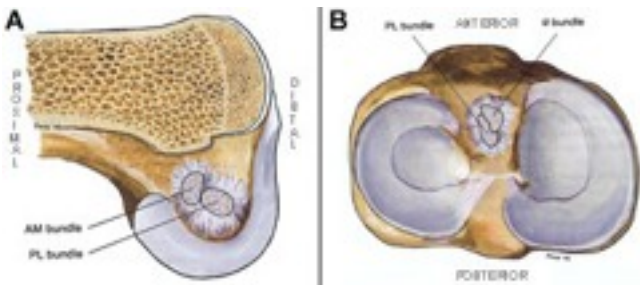


Figure 1 - L'articulation du genou

## L'intervention

Cette intervention se fait sous arthroscopie avec une petite incision d'environ 2 cm en dedans du genou pour le prélèvement des tendons et 2 petites incisions pour mettre la caméra et les instruments. Lors de l'intervention un bilan complet du genou sera fait et toutes les lésions constatées (ménisques ...) seront traitées.

L'opération dure 45 mn en moyenne, elle se fait soit sous anesthésie générale soit sous 'péridurale'.

Vous resterez hospitalisé en moyenne 2 jours

Vous remarquerez dès le lendemain et la rééducation débutera immédiatement. Une attelle provisoire vous sera fournie. Elle ne sert qu'à bien glacer le genou lorsque celui-ci est au repos.

A la sortie il est recommandé de faire la rééducation en centre spécialisé toutefois cette rééducation peut se faire avec votre kiné habituel à une condition : il doit vous accueillir en rééducation au moins 5 fois par semaine pendant le premier mois.

## Le suivi et la reprise des sports

Vous serez revu 1 mois , 2 mois , 6 mois et 1 an après l'intervention avec un bilan radiographique de contrôle.

A la fin du 1er mois , le vélo et la natation sont autorisés de même que la course à pied dans l'axe

La rééducation est à poursuivre pendant 2 mois en tout

Le retour au travail se fait en moyenne 2 mois après l'intervention

Les sports pivots sans et avec contacts (Tennis, Foot, Basket etc... ) pourront être repris en entraînement en moyenne au 3è-4è mois avec un retour à la compétition à 6 mois .

**Il faut savoir que le ligament reconstruit n'est pas plus ni moins solide qu'avant : il est aussi solide donc peut se rompre sur un nouveau traumatisme**

Pour toute question :

email : [pierre@keraudren-grandlarge.fr](mailto:pierre@keraudren-grandlarge.fr)

Tel : 02 98 34 29 36